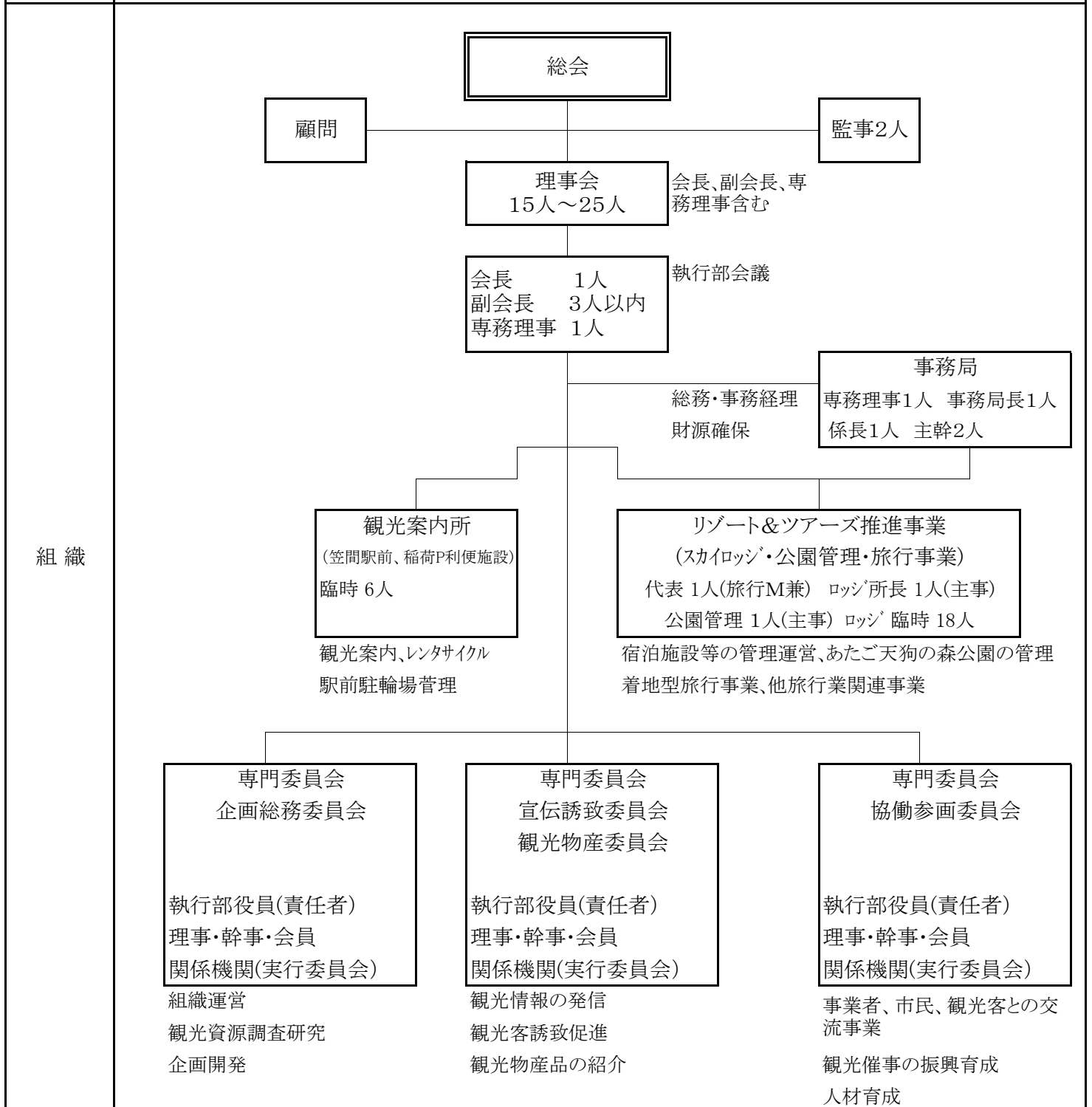


一般社団法人笠間観光協会 組織概要

平成29年4月1日現在

| | |
|-----|---------------------------------------------------------------------------------------------------------------------------|
| 名称 | 一般社団法人笠間観光協会 |
| 目的 | 笠間市及び周辺地区の観光振興に関する事業を行い、公共の福祉の増進と地域経済の健全な発展に寄与することを目的とする。 |
| 事務所 | 〒309-1611 茨城県笠間市笠間1357-1 TEL:0296-72-9222 FAX:0296-72-9211 URL:http://www.intio.or.jp/kasama E-mail:kasama@intio.or.jp |
| 会員 | 会員数:正会員169名 特別会員3名 賛助会員209名 計381名 |
| | 会費:正会員 月1口500円 4口以上 賛助会員:月1口500円 2口以上 |
| | 会費納入:原則として毎月口引落 |



| 予算 | 平成29年度会計 | | | | 単位:円 | |
|----|----------|---------|-------------|-------------|------------|-------------|
| | 科目 | 公益事業会計 | 収益事業会計 | 法人会計 | 合計 | |
| 予算 | 経常 収益 | 受取会費 | | | 10,600,000 | 10,600,000 |
| | | 事業収益 | 9,160,000 | 132,640,000 | | 141,800,000 |
| | | 受取補助金 | 14,582,000 | 5,964,000 | 11,264,000 | 31,810,000 |
| | | 雑収益 | 1,000 | 601,000 | 504,000 | 1,106,000 |
| | | 経常収益計 | 23,743,000 | 139,205,000 | 22,368,000 | 185,316,000 |
| | 経常 費用 | 管理費 | | | 19,448,000 | 19,448,000 |
| | | 事業費 | 33,013,000 | 132,855,000 | | 165,868,000 |
| | | 経常費用計 | 33,013,000 | 132,855,000 | 19,448,000 | 185,316,000 |
| | | 正味財産増減額 | △ 9,270,000 | 6,350,000 | 2,920,000 | 0 |

| 事業 | 事業名 | 内 容 |
|----------|-----------------------------|-------------------------------------------------------------------------------------------------------------------------------------------|
| | 宣伝誘致(公益) | 観光宣伝事業(マスコミ対策、観光CP、観光リーフレット作成等)、観光魅力創出事業(笠間ファン倶楽部事業、広域連携事業等)、かさましこ観光協議会(事務局) |
| | 協働参画(公益) | 観光催事イベント事業(主催イベント)、観光関係団体等との連携事業(つつじまつり、菊まつり、陶炎祭等)、受入体制の充実(接遇研修会、視察研修会、観光ボランティア団体支援等)、笠間の菊まつり連絡協議会(事務局)、観光周遊バス運行協議会(事務局)、笠間ふるさと案内人の会(事務局) |
| | 財政基盤(収益) | 着地型旅行事業(第2種旅行業)、観光物産販売事業(物産展、売店経営)、宿泊施設運営事業(スカイロッジ運営)、観光案内所等施設管理事業(笠間駅前案内所・駐車場管理、レンタサイクルステーション、稲荷駐車場利便施設)、公園等施設管理事業(あたご天狗の森公園管理) |
| 法人運営(法人) | 企画総務事業、会員拡充、関連団体連絡調整、総会等の開催 | |